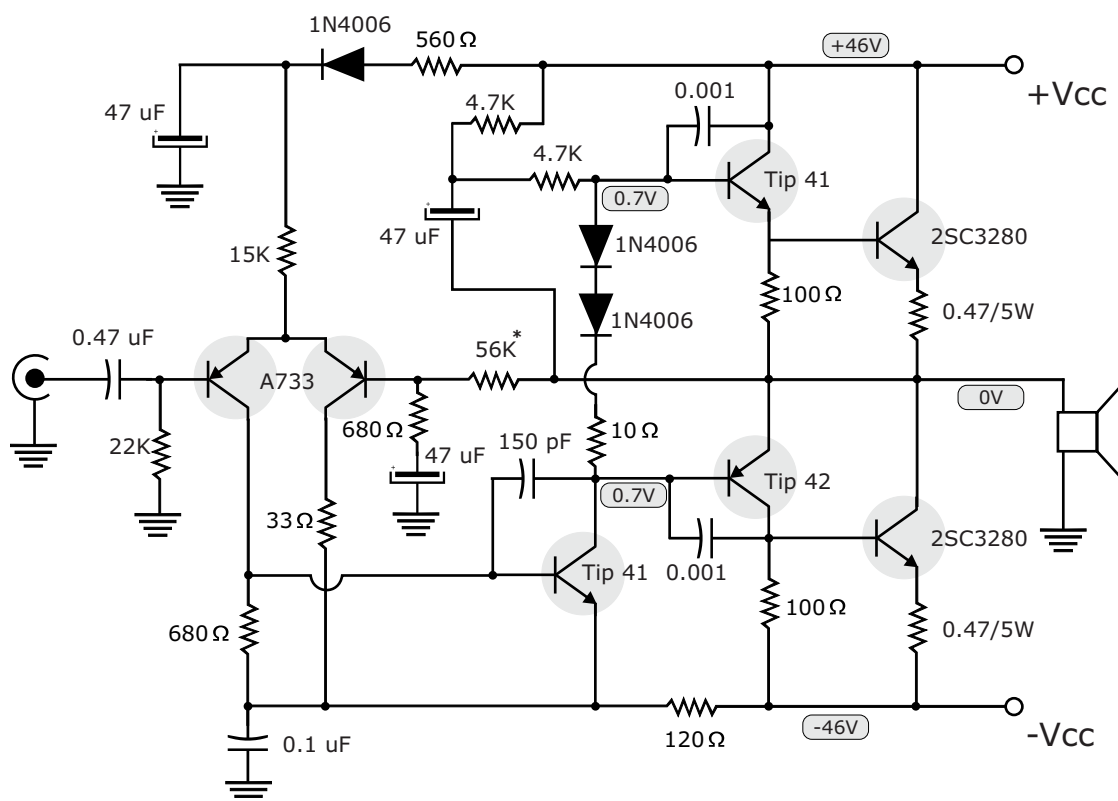
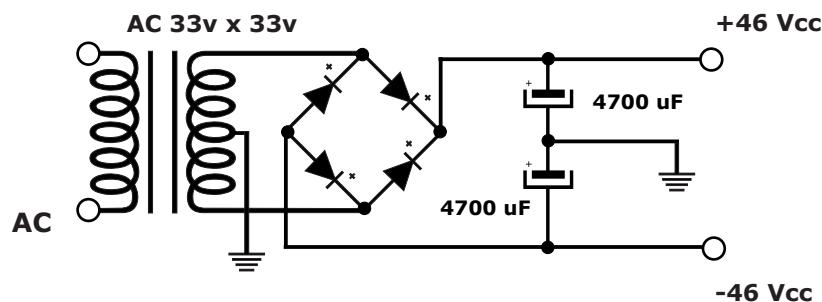


Amplificador estereo de 200 W

Diagrama esquemático de un canal



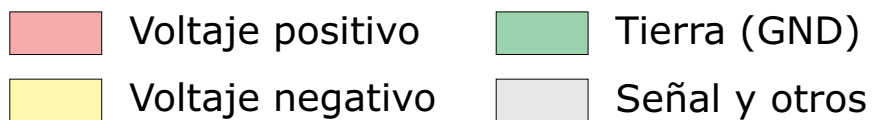
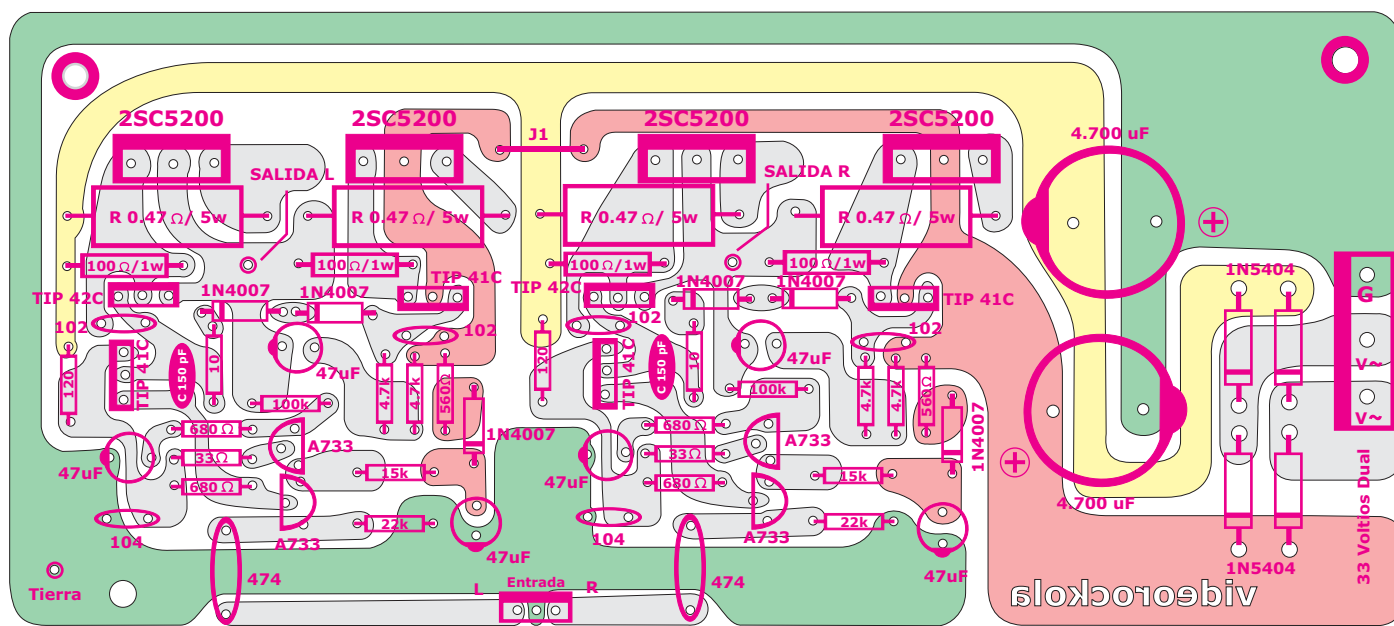
Fuente de alimentación



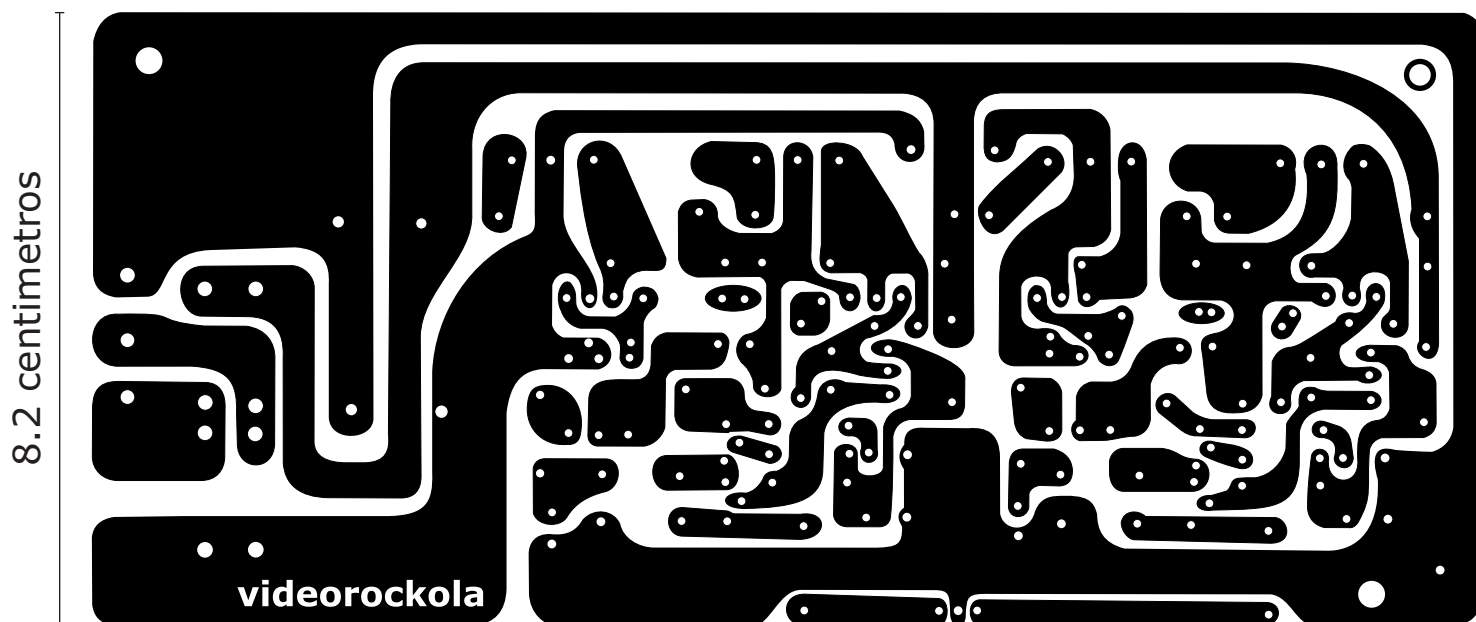
Excelente amplificador estereo de 100w por canal, ideal para su guitarra electrica o bajo. Puede trabajarlo a 4 ohmios, siempre y cuando use un gran disipador y le coloque un ventilador.

Este amplificador pude usarlo con parlantes entre 250w y 400w max.

Posición de los componentes

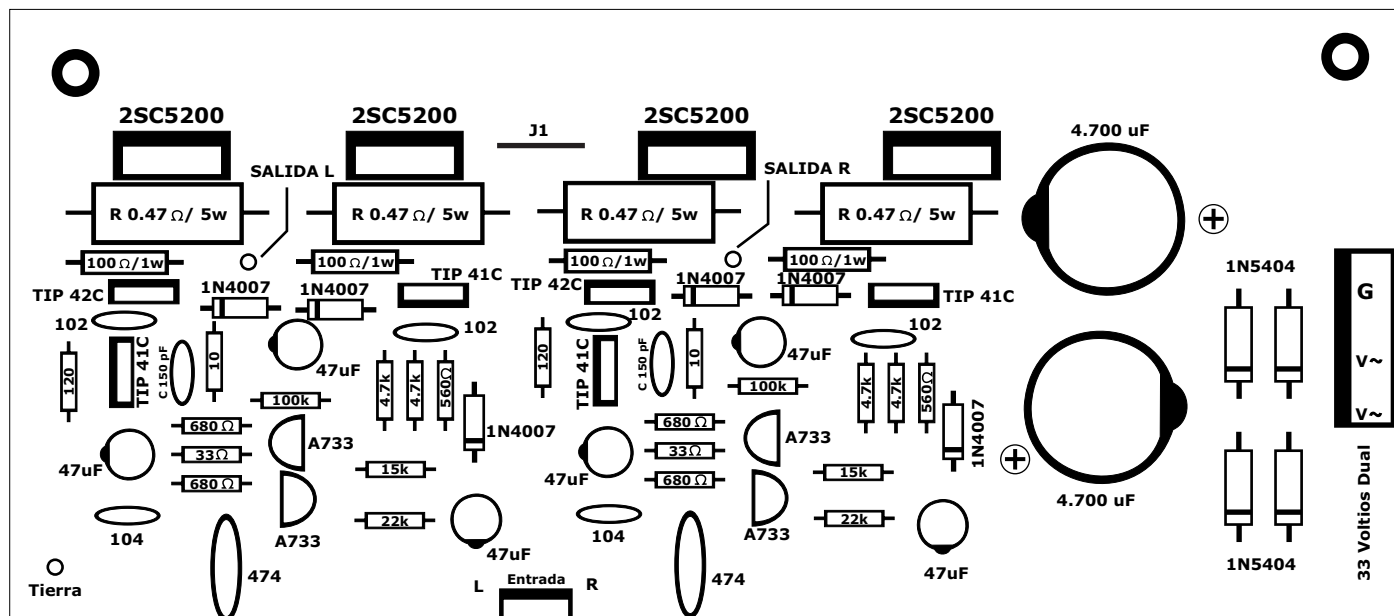


18.5 centímetros

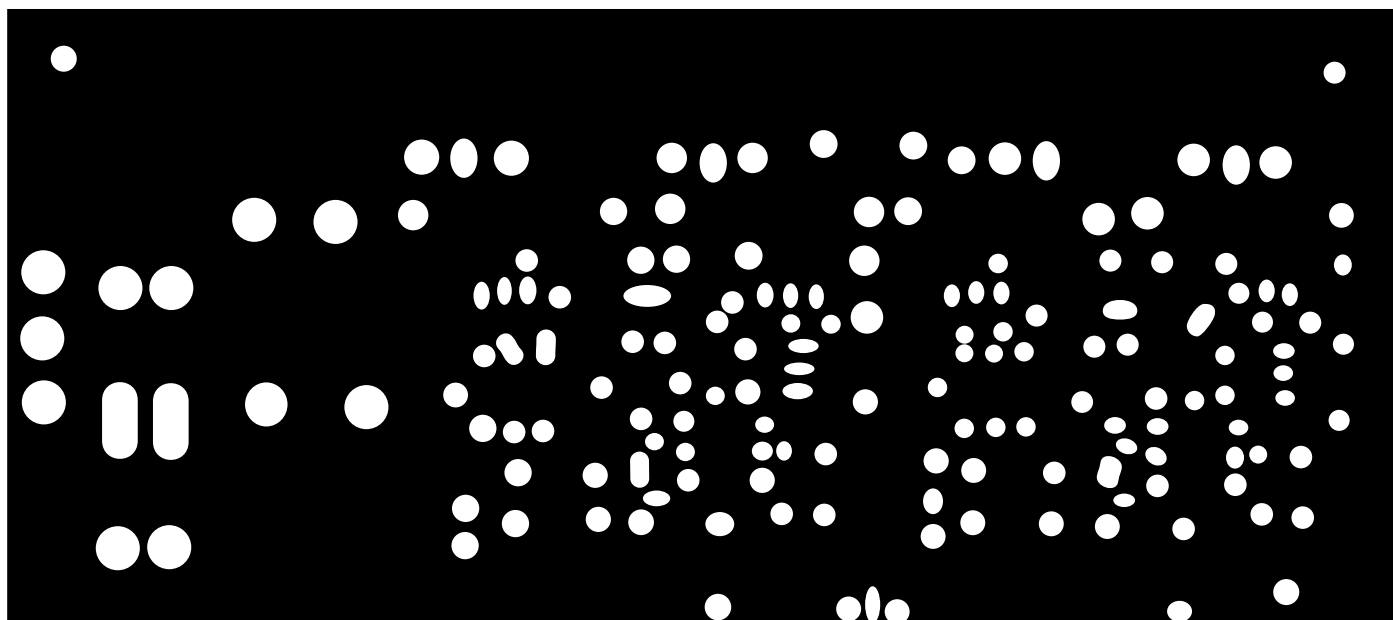


Circuito impreso a tamaño real y al derecho, para impresión con el método de serigrafía

Amplificador estereo de 200 W

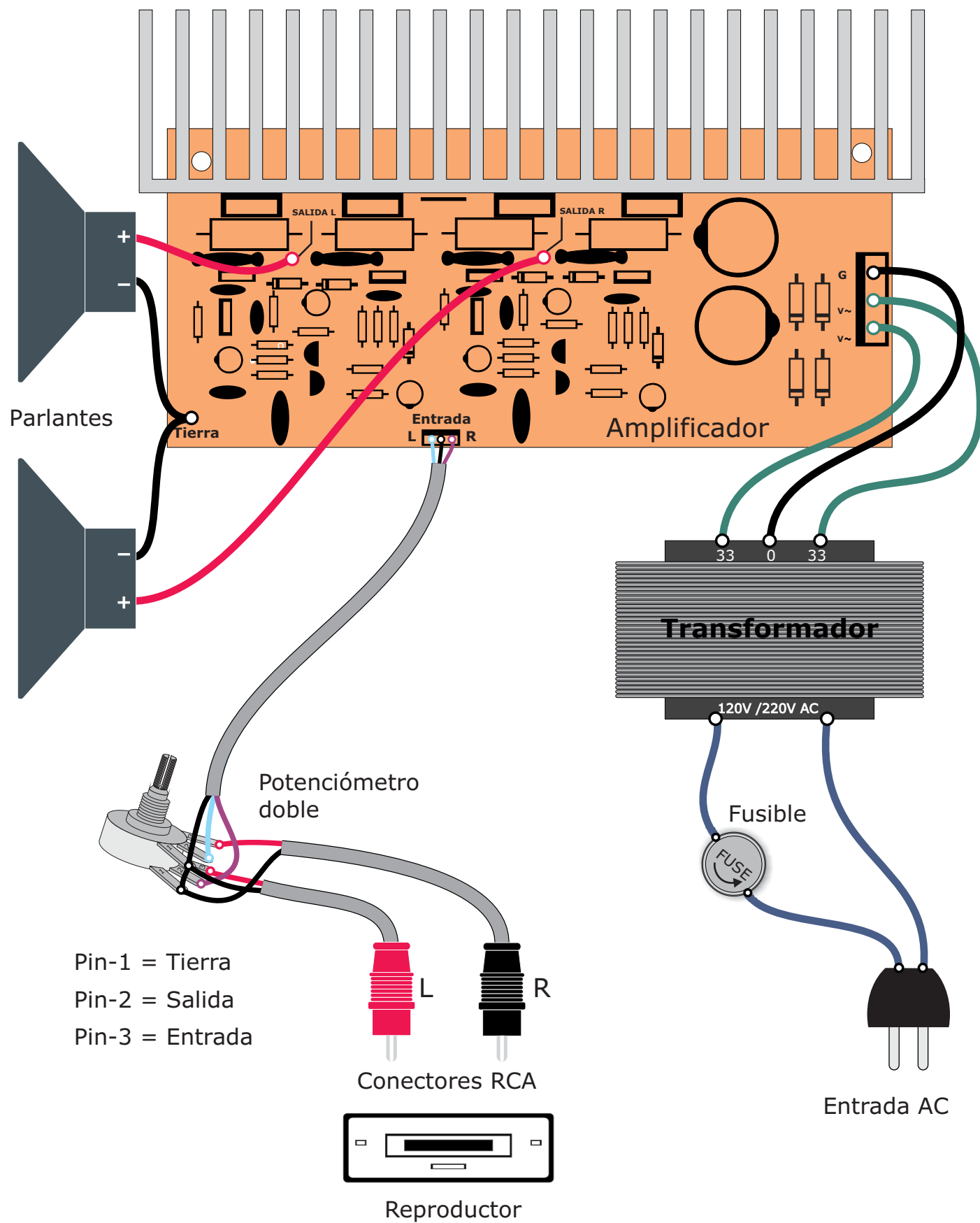


Máscara de componentes

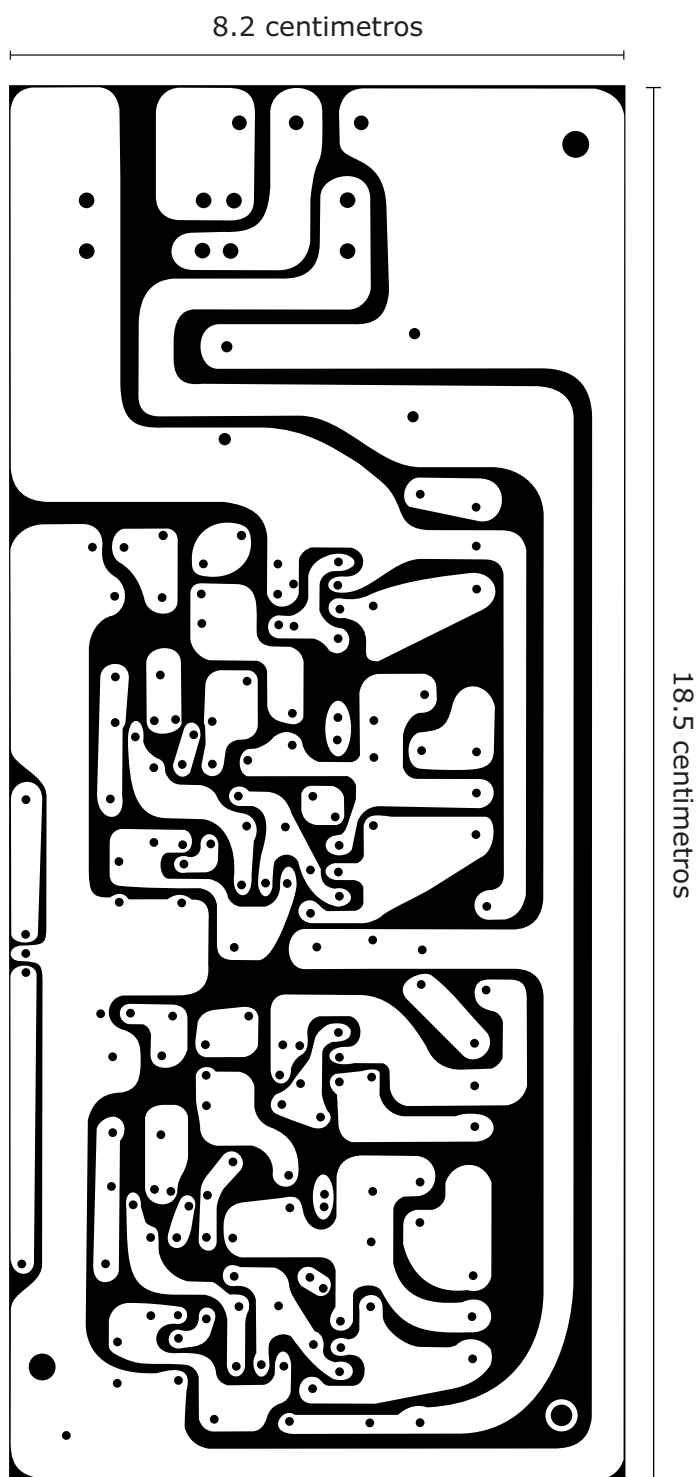


Máscara Antisoldante (solder mask UV)

Diagrama de conexión



Circuito impreso a tamaño real y en negativo, para impresión con el método de papel fotosensible.



Materiales

1 circuito impreso hecho a partir del impreso de la pagina 3

1 disipador de aluminio

4 transistores toshiba 2SC3280 ó 2SC5200

4 transistores A733 ó A1015

4 transistores TIP 41C

2 transistores TIP 42C

4 diodos 1N5404

6 diodos 1N4007

Circuito impreso en modo espejo, para hacerlo con la técnica de planchado.

8.2 centímetros

Condensadores

2 condensadores 4700 uF / 63v

4 condensadores 0.047 uF poliéster

2 condensadores 0.01 uF poliéster

2 condensadores 0.1 poliéster monolítico

4 condensadores 0.001uF poliéster

2 condensadores 150 pF (picofaradios)

6 condensadores 47 uF / 50v

2 condensadores 0.47 uF poliéster

Resistencias

4 resistencias 0.47 / 5W

4 resistencias 4,7K / 1/2W

4 resistencias 4,7K / 1/4W

2 resistencias 120 / 1/2W

4 resistencias 100 / 1W

2 resistencias 10 Ohmios / 1/2W

2 resistencias 560 Ohmios / 1/2W

2 resistencias 33 Ohmios 1/4W

4 resistencias 680 Ohmios 1/4W

2 resistencias 15K 1/4W

2 resistencias 22K 1/4W

2 resistencias 100K 1/4W

Varios

1 potenciómetro 20K doble

1 conector de 6 pines grande

1 conector de 3 pines pequeño

1 transformador 33v X 33v / 5 amperios

4 Aislantes de mica cuadrados

1 grasa siliconada

4 Tornillos con sus tuercas y arandelas

